

PRINCÍPIOS ELEMENTARES

A BASE DA FÉ CRISTÃ



IGREJA COMUNHÃO PLENA
VIDA PLENA COM DEUS

BATISMO NO ESPÍRITO SANTO

O Batismo do Espírito Santo é o mergulho do cristão no Espírito de Deus. O derramamento do Espírito Santo foi o cumprimento das profecias do antigo Testamento: **Is 44:3; Jl 2:28; Ez.11:19-20 e 36:26-27.**

O Espírito Santo, a terceira Pessoa da Santíssima Trindade, têm sido simbolizado por diferentes elementos:



Bíblia
on Line

PRINCÍPIOS ELEMENTARES

A BASE DA FÉ CRISTÃ



IGREJA COMUNHÃO PLENA
VIDA PLENA COM DEUS

POMBA expressando pureza, sensibilidade;

FOGO poder de queimar as imundícias, energia, luz calor, agente purificador, agente amalgamador

ÁGUA que lava, que é a essência da vida, que dá viço á natureza, que refrigera, alimento;

SELO sacramenta, autentica a autoridade divina, separa como propriedade exclusiva;

AZEITE essência que manifesta atributos divinos; quebra o jugo; capacita o homem de Deus; alegria, cura;

VENTO o mover de Deus, manifesta a ação divina

Bíblia
on Line

PRINCÍPIOS ELEMENTARES

A BASE DA FÉ CRISTÃ



IGREJA COMUNHÃO PLENA
VIDA PLENA COM DEUS

Devemos lembrar que o Espírito Santo é Personalidade e não um simples “sopro”, “influência”, “energia” ou “dínamo”, que são impessoais.

Cada manifestação do Espírito Santo é provada pela:

Bíblia
on Line

PRINCÍPIOS ELEMENTARES

A BASE DA FÉ CRISTÃ



IGREJA COMUNHÃO PLENA
VIDA PLENA COM DEUS

Mente (Rm 8:27);

Vontade (I Co 12:11);

Sentimento (Ef 4:30);

Revelação-intuição espiritual (II Pedro 1:21);

Ensino (Jo 14:26;)

Clamor, gemido, intercessão profunda (Rm 8:26);

Pela fala (Ap 2:7);

Ordem (At 16:6-7);

Testificação (I Jo 15:26).

Bíblia
on Line

PRINCÍPIOS ELEMENTARES

A BASE DA FÉ CRISTÃ



IGREJA COMUNHÃO PLENA
VIDA PLENA COM DEUS

O Espírito Santo é a Pessoa de Deus e como tal devemos reverenciar e ter santo temor, não O extinguindo, não O entristecendo.

O Espírito Santo, o Espírito de Jesus Cristo, o Filho, e Deus que é o Espírito, acham-se em íntima conexão e é justamente aqui que reside a beleza desse mistério: A Trindade.

Ele vê, Ele fala... Ele sente... Ele ama...



Bíblia
on Line

PRINCÍPIOS ELEMENTARES

A BASE DA FÉ CRISTÃ



IGREJA COMUNHÃO PLENA
VIDA PLENA COM DEUS

Não O conhecendo desta forma os homens podem desagradá-Lo.
Quando Paulo declara: “*Cristo vive em mim*”, se referia à presença do Espírito Santo nele que lhe dava a vida, a natureza, a essência de Deus; os mesmo sentimentos e a mente de Cristo habitando e atuando em Paulo.

Bíblia
on Line

PRINCÍPIOS ELEMENTARES

A BASE DA FÉ CRISTÃ



IGREJA COMUNHÃO PLENA
VIDA PLENA COM DEUS

Não O conhecendo desta forma os homens podem desagradá-Lo. Quando Paulo declara: “*Cristo vive em mim*”, se referia à presença do Espírito Santo nele que lhe dava a vida, a natureza, a essência de Deus; os mesmo sentimentos e a mente de Cristo habitando e atuando em Paulo. O músico tecladista opera a tecla com seu dedo e enquanto aciona, emite-se o som. Da mesma forma é a existência da vida humana que só é possível enquanto o Espírito Santo aperta a nossa tecla vital.

Bíblia
on Line

PRINCÍPIOS ELEMENTARES

A BASE DA FÉ CRISTÃ



IGREJA COMUNHÃO PLENA
VIDA PLENA COM DEUS

PASSOS IMPORTANTES:

1º CONVICÇÃO DO PECADO

O Espírito Santo é promotor da justiça absoluta e inicia convencendo o homem explicando a verdade e expondo todas as suas condutas e intenções equivocadas e que o **PERDÃO** e a **SALVAÇÃO** residem no nome precioso e na Pessoa de Jesus Cristo, o Cordeiro de Deus, que tira o pecado do mundo e também que existe o juízo reservado para satanás, seus demônios, espíritos malignos e homens que se tornam cativos do pecado sem se arreenderem.

Bíblia
on Line

PRINCÍPIOS ELEMENTARES

A BASE DA FÉ CRISTÃ



IGREJA COMUNHÃO PLENA
VIDA PLENA COM DEUS

2º CRISTO RESGATOU-NOS DO IMPÉRIO DAS TREVAS

E nos transportou ao Reino da Sua Maravilhosa Luz. A regeneração (gerar de novo) não é mera doutrina. Ela é dinâmica ação do Espírito Santo levando o homem à realidade prática: arrependimento, confissão e fé.

Bíblia
on Line

PRINCÍPIOS ELEMENTARES

A BASE DA FÉ CRISTÃ



IGREJA COMUNHÃO PLENA
VIDA PLENA COM DEUS

3º HABITAÇÃO

O Espírito Santo passa a residir no homem salvo tirando-o da ignorância espiritual; do estado de morte; das trevas, da falta de revelação. Aquela verdade que antes lhe parecia “loucura” torna-se a mais preciosa revelação. Aprende a agradar a Deus. Seu espírito se torna o santuário do Espírito Santo e onde a adoração, a intercessão, o louvor, as ações de graças recendem o suave e agradável aroma. Seu espírito é a morada do Espírito Santo.

Bíblia
on Line

PRINCÍPIOS ELEMENTARES

A BASE DA FÉ CRISTÃ



IGREJA COMUNHÃO PLENA
VIDA PLENA COM DEUS

4º SANTIFICAÇÃO

É mudança radical. Imaginemos a casa do homem carnal. Assim que entra se dá de início com um “barzinho” propondo bebidas fortes, cálices de cristais, banquetas altas ladeando o balcão. As paredes apaineladas com figuras de nudismo descarado em nome da “arte plástica”; fitas de vídeo com filmes eróticos carregando a atmosfera com sons sensuais esparramados pelos “CDs” sofisticados.

Bíblia
on Line

PRINCÍPIOS ELEMENTARES

A BASE DA FÉ CRISTÃ



IGREJA COMUNHÃO PLENA
VIDA PLENA COM DEUS

Quando este homem recebe o Honrado e Digno Senhor Jesus Cristo e a Pessoa sagrada do Espírito Santo, as mobílias são trocadas; quadros removidos das paredes, a atmosfera recebe cânticos de adoração e louvor. Das prateleiras os livros “chinfrins” são retirados e substituídos por Bíblias e livros cristãos seletos. Respira-se o ar de ações de graças, orações e proclamações honrando o Senhor.

O linguajar muda e com reverência se falam em salmos e hinos. Cada conversação é cheia de testemunhos de vitórias testificando milagres das transformações. Uma nova motivação; um novo propósito: glorificar a Deus.

Bíblia
on Line

PRINCÍPIOS ELEMENTARES

A BASE DA FÉ CRISTÃ



IGREJA COMUNHÃO PLENA
VIDA PLENA COM DEUS

5º REVESTIMENTO DE PODER

Aquele homem esqualido e doentio não existe mais.

Agora são guerreiros, adoradores, sacerdotes, levitas, profetas com estilo de vida calcada em princípios e bases do discipulado.

Não é mais o oprimido, mas aquele que oprime o opressor.

Há uma alegria em seu espírito para seguir e servir a comunidade dos santos, comunicando a todos a beleza do Evangelho do Reino. Todo o trabalho que passa a executar assume valor sobrenatural. As pessoas se surpreenderão perplexos presenciando o poder do Espírito nesse homem transbordante de Deus, frutificando milagres e transformações.

Bíblia
on Line

PRINCÍPIOS ELEMENTARES

A BASE DA FÉ CRISTÃ



IGREJA COMUNHÃO PLENA
VIDA PLENA COM DEUS

CONDIÇÕES PARA O RECEBIMENTO E ENCHIMENTO DO ESPÍRITO SANTO

I - Ter a experiência do **NOVO NASCIMENTO**. Regeneração. É ter a convicção e a testificação de que já é filho de Deus.

II - Essa **FOME E SEDE** deve aumentar à medida que reconhece seu estado de miséria. Cansado pela vida de altos e baixos, reconhecer sua incapacidade de andar no Caminho Santo de Luz; sua carnalidade e aspirar por uma vida cristã de vitórias.

Bíblia
on Line

PRINCÍPIOS ELEMENTARES

A BASE DA FÉ CRISTÃ



IGREJA COMUNHÃO PLENA
VIDA PLENA COM DEUS

III - ARREPENDIMENTO é diferente daquele arrependimento por ocasião da busca do novo nascimento. É o gemido e a tristeza segundo Deus, almejando entrar na esfera de triunfo contínuo, frutificando e alegria no Espírito Santo.

IV - FÉ a mesma fé que atuou na “salvação” exercer intensamente pela promessa da descida do Espírito Santo no seu espírito.

V - O DESEJO de ser cheio do Espírito Santo deve ser forte e ardoroso. Um anseio que consome dia e noite. Persevera, ora, espera. O Homem faminto do Espírito Santo nada receia. Pede!

Bíblia
on Line

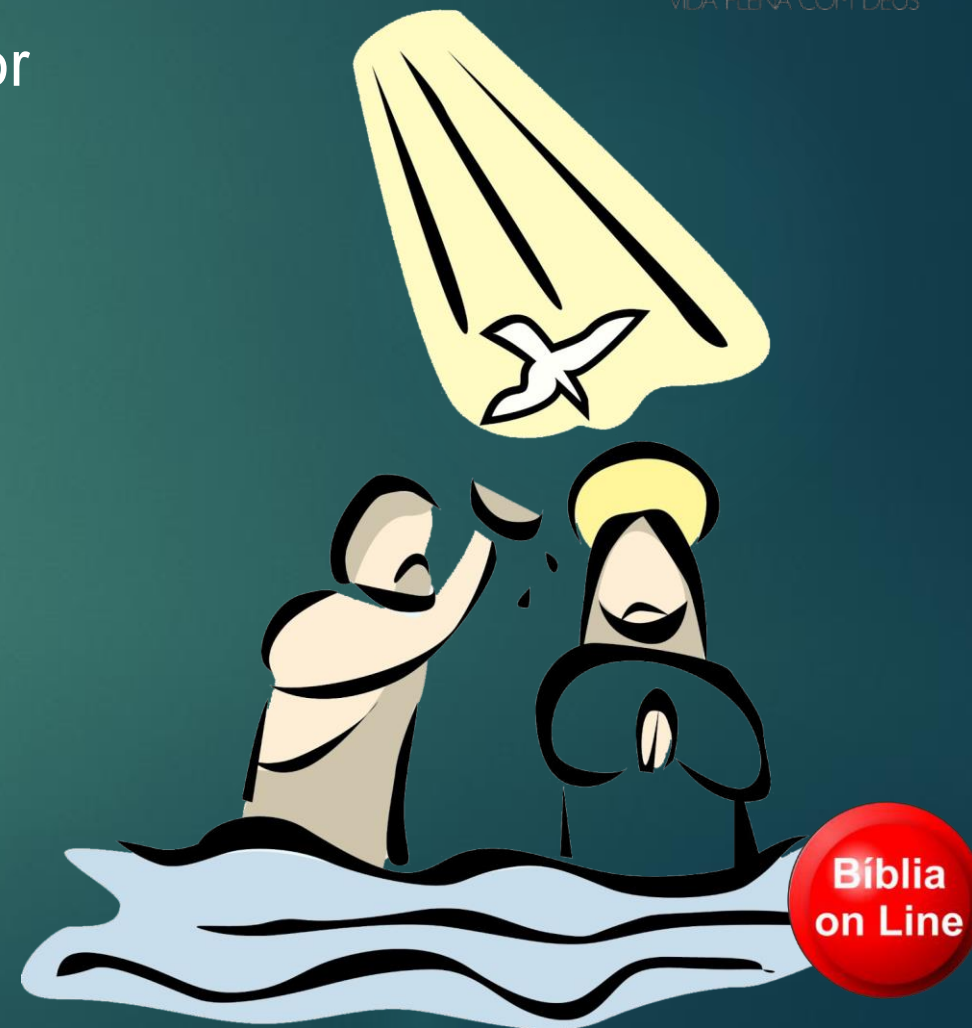
PRINCÍPIOS ELEMENTARES

A BASE DA FÉ CRISTÃ



IGREJA COMUNHÃO PLENA
VIDA PLENA COM DEUS

VI - O BATISMO DO ESPÍRITO SANTO, sendo por intervenção divina, na maioria das vezes acontece por imposição de mãos pelos homens cheios do Espírito Santo. Isso não quer dizer que só será dado por imposição de mãos. Muitos homens renomados foram batizados quando buscavam individualmente. Exemplos marcantes como em D. Moody; Charles Muller...



PRINCÍPIOS ELEMENTARES

A BASE DA FÉ CRISTÃ



IGREJA COMUNHÃO PLENA
VIDA PLENA COM DEUS

Em Atos 4:31 os cento e vinte criaram um ambiente propício, pelas orações e pela fé, para que o lugar se movesse até serem batizadas no 10º dia pelo Espírito Santo. Criar um ambiente e atmosfera favorável pelo louvor e adoração é importante para o derramamento do Espírito Santo. O centurião Cornélio Atos 10 era um homem piedoso, temente a Deus, de contínuo orava a Deus e fazia muitas esmolas. Veja como um homem faminto criou ao seu redor uma atmosfera pronta para a vinda do Espírito Santo. Pedro e seus companheiros foram, impuseram as mãos e então foram batizados no Espírito Santo.

Bíblia
on Line

PRINCÍPIOS ELEMENTARES

A BASE DA FÉ CRISTÃ



IGREJA COMUNHÃO PLENA
VIDA PLENA COM DEUS

VII - PEDIR *“Se vós sendo maus, sabeis dar boas dádivas aos filhos, quanto mais dará o Pai Celestial o Espírito Santo aqueles que lhe pedirem”*
Lc. 11:13

Bíblia
on Line

PRINCÍPIOS ELEMENTARES

A BASE DA FÉ CRISTÃ



IGREJA COMUNHÃO PLENA
VIDA PLENA COM DEUS

VIII - APROPRIAÇÃO Todas as condições anteriores estão atendidas e ainda tarda a experiência? Falta algo. É a fé que deve operar para tomar posse da graça e continuar crendo. É preferível que a experiência inicial do batismo do Espírito Santo não seja um fato espetacular, arrebatador, bombástico da qual o cristão anos e anos depois ficará relembrando com saudosismo e não perceber que se encontra vazio. A experiência segura, singela, progressiva de alguém que bebe da água que Jesus nos dá até que se estabeleça em seu interior um manancial de águas vivas que saltam para a eternidade, deve ser melhor. A cada momento, a cada dia sabe que está bebendo do Seu Espírito e transbordando.

Bíblia
on Line

PRINCÍPIOS ELEMENTARES

A BASE DA FÉ CRISTÃ



IGREJA COMUNHÃO PLENA
VIDA PLENA COM DEUS

MANIFESTAÇÃO DO ESPÍRITO SANTO

Todo crente pode pedir ao Senhor, em oração que o batize no Espírito Santo com a evidência de falar em outras línguas, e o poder de Deus virá, tomará o controle de sua língua e o imergirá em Sua presença.

Falar em línguas somente é possível pelo batismo no Espírito Santo

Não pode se resumir em experiência de alguma ocasião do passado. Precisamos da experiência de enchimento **TODOS OS DIAS**. É estarmos continuamente sendo cheios do Espírito.

Bíblia
on Line

PRINCÍPIOS ELEMENTARES

A BASE DA FÉ CRISTÃ



IGREJA COMUNHÃO PLENA
VIDA PLENA COM DEUS

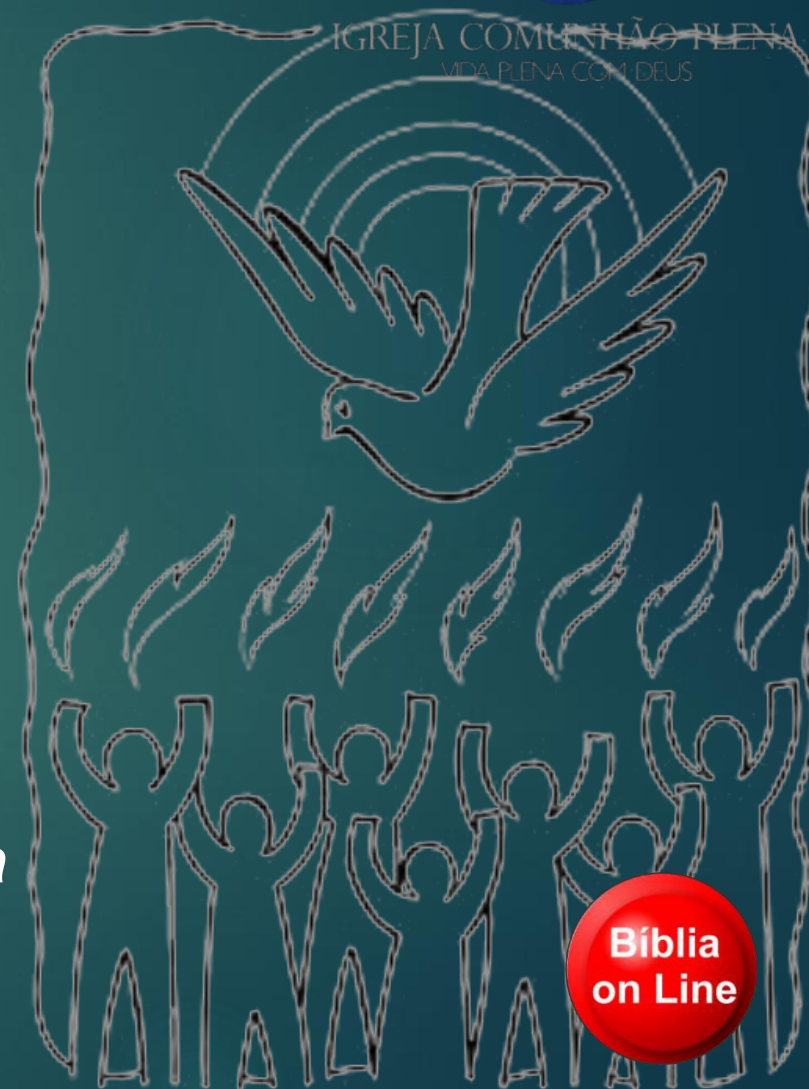
Qual a diferença entre frutos e dons?

A resposta mais simples é a que nos apresenta os dons como algo dado e recebido em uma breve fração de tempo, enquanto que o fruto é resultado de um processo gradual de crescimento. Os dons representam a capacidade ou poder no **crente**, e o fruto é a **representação do caráter**. Os dois se completam.

FRUTO DO ESPÍRITO

“Mas o fruto do Espírito é: o amor, o gozo, a paz, a longaminidade, a benignidade, a bondade, a fidelidade, a mansidão, o domínio próprio; contra estas coisas não há lei”.

Gl 5:22



Bíblia
on Line

PRINCÍPIOS ELEMENTARES

A BASE DA FÉ CRISTÃ



IGREJA COMUNHÃO PLENA
VIDA PLENA COM DEUS

1 – AMOR

O apóstolo Paulo, **em I Co. 13**, faz uma completa exposição do significado e da posição que ocupa esta forma de fruto, na vida do crente.

Nada somos sem amor.

Ao referir-se ao amor, o grego utiliza quatro palavras distintas: *eros* (amor sexual); *estogue* (afeto familiar); *philia* (amor entre amigos); ágape (amor puro e duradouro). É o amor manifesto por Deus, originado em Deus.

Referencias: **I Tm.1:5-6; 1 Jo.4:7-8; Jo.15:12-13**

Bíblia
on Line

PRINCÍPIOS ELEMENTARES

A BASE DA FÉ CRISTÃ



IGREJA COMUNHÃO PLENA
VIDA PLENA COM DEUS

2 – GOZO – ALEGRIA

A verdadeira Natureza do gozo, como fruto do Espírito, compreende-se quando analisamos o que concerne à personalidade humana.

A diferença que existe entre a felicidade e o gozo, é o que mais tende a se confundir, porém a felicidade depende das circunstâncias, ao passo que o gozo não. O gozo depende de algo que nunca muda, que permanece da mesma forma, acima de qualquer situação, por mais difícil e constrangedora que esta seja.

Bíblia
on Line

PRINCÍPIOS ELEMENTARES

A BASE DA FÉ CRISTÃ



IGREJA COMUNHÃO PLENA
VIDA PLENA COM DEUS

O prazer e a felicidade estão condicionados ao corpo e à alma, porém o gozo, sendo fruto do Espírito Santo está diretamente relacionado com a área espiritual do homem. “e vós vos tornastes imitadores nossos e do Senhor, tendo recebido a palavra em muita tribulação, com gozo do Espírito Santo”(I Ts 1:6).

Todos nós podemos permanecer cheios de gozo, mas para isto se faz necessário que estejamos cheios do Espírito Santo e, do mesmo modo, uma pessoa que diz encontrar-se na plenitude do Espírito, deve confirma-lo às pessoas que a cercam através do gozo.

Bíblia
on Line

PRINCÍPIOS ELEMENTARES

A BASE DA FÉ CRISTÃ



IGREJA COMUNHÃO PLENA
VIDA PLENA COM DEUS

3 - PAZ

A paz pode ser definida como ausência de conflito. A morte de Cristo não serviu apenas de reconciliação entre Deus e o homem, como também para que se desse a reconciliação com nosso próximo.

Referências : [Jo. 14:27](#); [Is. 53:5](#); [Cl 1:19-20](#); [Ef.2:14](#); [Rm 5:1](#);

4 - PACIÊNCIA

A paciência é considerada a virtude do ser humano, que consiste na disposição para sofrer a adversidade, de forma voluntária, enquanto está esperando algo.



Bíblia
on Line

PRINCÍPIOS ELEMENTARES

A BASE DA FÉ CRISTÃ



IGREJA COMUNHÃO PLENA
VIDA PLENA COM DEUS

5 – BENIGNIDADE

A definição dada à benignidade associa-se com o conceito de benevolência, compaixão, misericórdia e piedade. Esta forma do fruto do Espírito consiste em tratar os demais como desejamos ser tratados por eles.

Lc. 6:27-31

Várias manifestações do fruto da benignidade deduzem-se desta passagem.

Bíblia
on Line

PRINCÍPIOS ELEMENTARES

A BASE DA FÉ CRISTÃ



IGREJA COMUNHÃO PLENA
VIDA PLENA COM DEUS

- Amar a nossos inimigos;
- Fazer bem aos que nos aborrecem;
- Abençoar aos que nos maldizem;
- Orar por quem nos calunia;
- Estar dispostos a suportar (oferecendo a outra face)
- Dar o que nos pretendem tirar.



Bíblia
on Line

PRINCÍPIOS ELEMENTARES

A BASE DA FÉ CRISTÃ



IGREJA COMUNHÃO PLENA
VIDA PLENA COM DEUS

6 – BONDADE

Ainda que exista muita ligação entre esta manifestação do fruto do Espírito e a benignidade, de forma mais específica, a bondade refere-se à maneira como devemos viver, de tal modo que possamos dar testemunho da existência de Deus.

Bíblia
on Line

PRINCÍPIOS ELEMENTARES

A BASE DA FÉ CRISTÃ



IGREJA COMUNHÃO PLENA
VIDA PLENA COM DEUS

7 - A FÉ

No novo testamento encontramos 3 formas de fé: a fé que nos permite viver a vida cristã e que vem da continua relação com Deus; a fé como um dom incluído na lista de **1 Co.12** e que se manifesta de acordo com a necessidade em um determinado instante; e a terceira é a fé como fruto, que se relaciona com o caráter do crente.

Bíblia
on Line

PRINCÍPIOS ELEMENTARES

A BASE DA FÉ CRISTÃ



IGREJA COMUNHÃO PLENA
VIDA PLENA COM DEUS

8 - MANSIDÃO

“Tomai sobre vós o Meu jugo, e aprendei de Mim que sou manso e humilde e coração; e achareis descanso para as vossas almas”

Mt. 11:29

A mansidão é uma graça especial do cristão outorgada pelo Espírito Santo, e que denota autoridade em todo aquele que a possui.

Bíblia
on Line

PRINCÍPIOS ELEMENTARES

A BASE DA FÉ CRISTÃ



IGREJA COMUNHÃO PLENA
VIDA PLENA COM DEUS

9 – TEMPERANÇA

A temperança se origina em Deus e Ele espera que nós mostremos o resultado, aplicando o domínio próprio, o qual depende da vontade.

Bíblia
on Line